

学び～と顔認証機能 説明資料  
(2024年4月版)

# 顔認証機能とは？

## ログイン時のセキュリティを強化！

- 顔認証による2要素認証を設定可能
- 第三者によるログインを防ぎ、セキュリティの強化を行うことが可能



## 不正受講の防止・なりすまし受講を予防！



- なりすまし受講を防ぐため、登録された顔画像は管理者が「承認」を行う  
⇒他人がなりすまして顔画像を登録することを防ぐ
- 任意の教材に顔認証機能を設定することで、  
顔認証が通ったユーザーのみ該当教材が受講可能に

# 顔認証機能利用の流れ

## 顔画像の登録

動作環境・注意事項  
(P.4~6)

顔情報の登録  
(P.7~11)

## 顔認証による2要素認証

顔認証による2要素認証機能の利用  
(P.12~14)

2要素認証が必須化されている場合  
(P.15~18)

## なりすまし受講の防止

顔認証が設定された教材を受講  
(P.19~21)



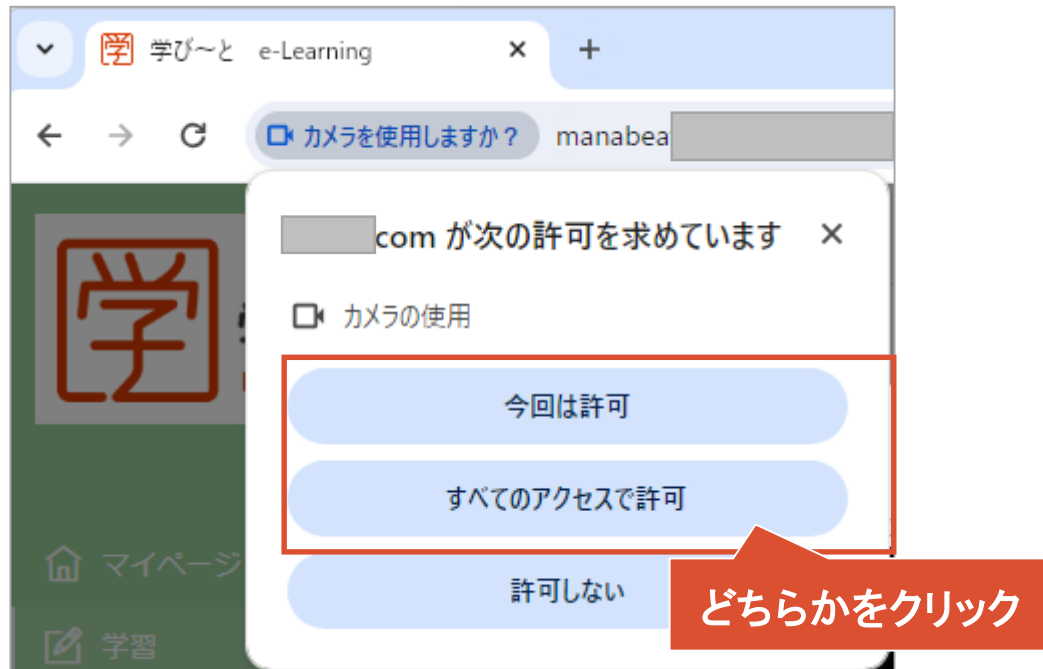
## 動作環境・注意事項

## 動作環境

- 顔認証機能を利用するためには、**カメラ付きの端末が必要**となります。
- カメラを利用する際に許可を求められた場合は、カメラ利用を**許可**してください。

例) Google Chromeの場合

- ① アドレスバー(URL表示欄)のアイコンをクリック
- ② アクセスを許可する



例) iPhoneの場合

- ① 「設定」アプリを開く
- ② 「Safari」をタップ
- ③ 「カメラ」をタップ
- ④ 「確認」もしくは「許可」にする

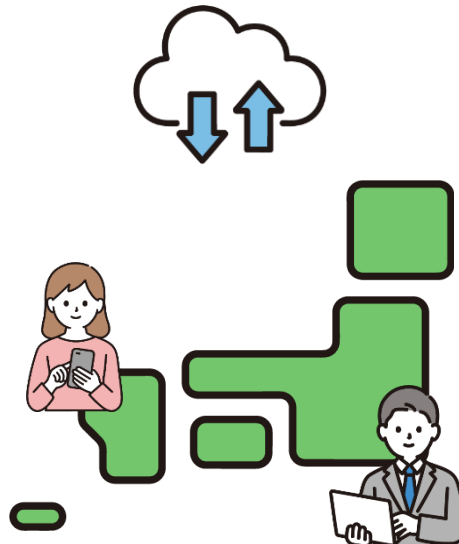


※「確認」にした場合は、カメラを使用する画面にて以下のような確認が表示されます。「許可」を選択してください。



## 顔認証機能を利用するにあたっての注意事項

- 顔認証機能に関連する機能(顔情報の登録、削除、表示、顔認証の操作)は **日本国内でのみ利用可能**です。  
海外からの利用は行わないでください。
- 顔認証機能のご利用にあたり、当社はおお客様の顔を撮影し顔画像を取得・保存いたします。
- 取得・保存した顔画像は、当サービスへのログイン時及びeラーニングコンテンツ受講時のご本人確認の目的で当社が利用いたします。



## 顔情報の登録

# 顔情報の確認

個人情報確認画面から、自分自身の顔情報を確認することができます。

学び〜と e-Learning

1 サイト 管理者 管理者 ユーザー お知らせ 顔情報 仮登録 リンク ヘルプ ログアウト

個人情報確認

名前 サイト 管理者

メールアドレス sample@mail.com

メール通知

パスワード

使用言語 日本語 (Japanese)

属性 属性1

グループ group1

権限 サイト管理者 (site administrator)

2要素認証 無効

2 顔情報 承認済

3

## 【顔情報の各ステータス】

ステータス	説明
未登録	<ul style="list-style-type: none"> <li>顔情報が登録されていない状態</li> </ul>
承認済	<ul style="list-style-type: none"> <li>管理者に承認された状態</li> <li><b>顔認証機能を利用できるのは「承認済」の場合のみ</b></li> </ul>
申請中	<ul style="list-style-type: none"> <li>管理者の承認待ちの状態</li> <li>顔情報設定画面から登録すると「申請中」になる</li> <li>承認されるまで、顔認証機能は利用不可</li> </ul>
否認済/ 否認処理中	<ul style="list-style-type: none"> <li>管理者に否認された状態。顔認証機能を利用するために、改めて顔情報を登録する必要がある。</li> </ul>
削除済/ 削除処理中	<ul style="list-style-type: none"> <li>顔情報が削除された状態。顔認証機能を利用するために、改めて顔情報を登録する必要がある。</li> </ul>

① 上部メニューの「個人情報確認」をクリック

② 顔情報の登録状態が表示される

※管理者によってステータスが更新されると、初回表示時のみ「ステータスが更新されました」というメッセージが表示されます。

③ 「設定」をクリック⇒「顔情報設定」画面へ遷移



# 顔情報登録 / カメラで撮影して登録

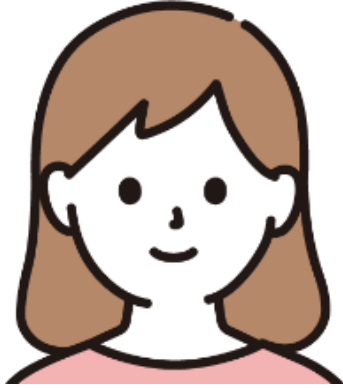
顔情報設定画面から、カメラで撮影して顔情報の登録を行います。

- ① 顔情報設定画面で「顔情報登録」をクリック
- ② カメラに顔全体が写るようにし、「撮影する」をクリック  
※撮影するとカメラ部分に静止画が表示されます。  
②のボタンが「登録する」ボタンに切り替わります。

- ③ 撮影した顔画像が問題なければ「登録する」をクリック  
※「もう一度撮影する」をクリックすると再度カメラが起動します
- ④ 登録が完了すると「申請中」と表示される  
※管理者に承認されるまでお待ちください。

## 顔情報の登録 / 撮影時の注意点

顔情報を登録する際は、以下の点にご注意ください。



### 【頭】

- 帽子を着用しない

### 【目】

- 髪の毛や、眼鏡のフチがかからないようにする
- サングラスを着用しない
- 目をつぶらない

### 【口】

- 口を閉じる
- マスク、マフラーなどの装着物を外す

### 【全体】

- 無表情にする(笑顔などにしない)
- 上下左右に顔を向けず、正面を向く
- 顔がぼやけたり見切れたりせず、顔全体がはっきりと写るようにする
- 顔の明るさが、暗すぎたり、明るすぎないようにする
- 顔の大きさが小さすぎないようにする
- 他の人が写らないようにする

## 顔情報の削除 / 個人情報確認

顔情報を削除する場合は、顔情報設定画面から行います。  
登録した顔情報を変更したい場合は、一度顔情報を削除してから改めて登録してください。

顔情報設定

顔情報登録 顔情報削除 キャンセル

顔情報を削除すると再登録が必要になります。ログイン時の認証方法に顔認証を設定している場合は、そちらの設定も解除されます。よろしいですか?

いいえ はい

顔情報設定

顔情報登録 顔情報削除 キャンセル

顔画像 顔画像は削除されました。再度顔情報の登録を行ってください。

ステータス 削除済

登録者 サイト 管理者

登録日時 2024/04/09 16:54:27

承認者

承認日時

削除者 サイト 管理者

削除日時 2024/04/09 18:02:44

① 顔情報設定画面で「顔情報削除」をクリック

② 確認ダイアログで「はい」をクリック

※ログイン時の2要素認証に「顔認証」を設定している場合は、2要素認証の設定が解除されます。

※一度削除した顔情報を元に戻すことはできません。

顔認証を利用するためには、改めて顔情報の登録・管理者による承認が必要となります。

## 顔認証による2要素認証機能の利用方法

# 顔認証による2要素認証の有効化

顔認証による2要素認証の設定を行います。

The image shows a sequence of steps to enable two-factor authentication using facial recognition. It starts with a user profile page where the '2要素認証' (Two-factor authentication) status is '無効' (Inactive). A red box highlights this status, and a red circle with the number '2' is next to it. A blue arrow points to a '2要素認証設定' (Two-factor authentication settings) page. On this page, a red box highlights the '顔認証による2要素認証の有効化' (Enable two-factor authentication using facial recognition) button, with a red circle and the number '4' next to it. Below this, a note states: '※『顔認証による2要素認証』を利用する場合は、事前に顔情報を設定してください。' (When using 'Two-factor authentication using facial recognition', please set your face information in advance). A red box highlights the '有効 (顔認証)' (Active (Facial Recognition)) status on the profile page, with a red circle and the number '5' next to it.

- ① 上部メニュー内の「個人情報確認」をクリック
- ② 2要素認証の設定状況が表示される
- ③ 「設定」をクリックし、「2要素認証設定」画面に遷移する
- ④ 「顔認証による2要素認証の有効化」をクリック  
 ※顔情報が「承認済」の場合のみ、有効化をクリックすることができます。
- ⑤ 有効化されると、個人情報確認画面に『有効 (顔認証)』と表示される

※2要素認証の概要や、ワンタイムパスワード認証による2要素認証の利用方法については、こちらの資料をご参照ください。

[https://help.manabeat.com/wp-content/uploads/two\\_factor\\_authentication\\_setting.pdf](https://help.manabeat.com/wp-content/uploads/two_factor_authentication_setting.pdf)

# 顔認証を利用したログイン/2要素認証機能の利用方法

顔認証を利用してログインをします。

1

2

3

カメラ起動

教科名	科目名	ステータス	教材数	公開終了日
教科	科目A	受講中	4	-
教科	科目B	受講中	15	-
教科	科目C	受講中	19	-
教科	科目D	受講中	9	-
教科	SCORM	受講中	3	-

- ① ログイン画面にログインIDとパスワードを入力し、ログインボタンをクリック
- ② カメラに顔全体が写るようにし、「撮影する」をクリック  
 ※認証が失敗すると、カメラ部分に静止画が表示されます。  
 ※認証に失敗した場合は、「もう一度撮影する」ボタンを押下することで、再度認証することができます。
- ③ 認証が成功すると、ログイン完了

2要素認証が必須化されている場合

## 2要素認証の選択 / 2要素認証の必須化と利用方法

2要素認証が必須化されているサイトの場合のみ  
2要素認証の設定を行っていないユーザーがログインID/パスワードを入力すると、  
「2要素認証方式の選択」画面が表示されます。

※2要素認証の設定が完了しないとログインが行えなくなります。



「顔認証による2要素認証設定」画面に遷移します。

※ユーザーの顔情報の設定状況によって、遷移先の画面が異なります。

ステータス	「顔認証による2要素認証設定」画面
未登録・否認済・削除済	顔情報登録用の画面 (P.17)
承認済	顔認証用の画面 (P.18)
申請中	「顔認証による2要素認証」の設定ボタンをクリックできない

※ワンタイムパスワード認証による2要素認証の利用方法については、こちらの資料をご参照ください。  
[https://help.manabeat.com/wp-content/uploads/two\\_factor\\_authentication\\_setting.pdf](https://help.manabeat.com/wp-content/uploads/two_factor_authentication_setting.pdf)



# 顔認証の初回設定 / 顔情報未登録・否認済・削除済の場合

「顔認証による2要素認証設定」画面から、設定を行います。

※顔情報が未登録・否認済・削除済の場合は、こちらの画面から「顔情報の登録」を行います。

## 顔認証による2要素認証設定

Step 1  
2要素認証方式の選択

Step 2  
2要素認証の設定

顔画像

※顔認証用の顔画像を撮影します  
※撮影の際は正面を向き、顔全体が写るようにしてください。他の人が写らないようにご注意ください。

カメラ起動

カメラ選択 カメラを選択 ▾

顔画像データ利用目的

- ・顔認証機能のご利用にあたり、当社はおお客様の顔を撮影し顔画像を取得・保存いたします。
- ・取得・保存した顔画像は、当サービスへのログイン時及びeラーニングコンテンツ受講時のご本人確認の目的で当社が利用いたします。

プライバシーポリシー

1
撮影する
キャンセル

➔

2
登録する
もう一度撮影する
キャンセル

## 顔認証による2要素認証設定

Step 1  
2要素認証方式の選択

Step 2  
2要素認証の設定

3

顔情報を登録しました  
管理者の承認の後、システムを利用することができます

ログインフォームへ

- ① カメラに顔全体が写るようにし、「撮影する」をクリック  
※撮影するとカメラ部分に静止画が表示されます。  
①のボタンが「登録する」ボタンに切り替わります。
- ② 撮影した顔画像が問題なければ「登録する」をクリック  
※「もう一度撮影する」をクリックすると再度カメラが起動します。
- ③ 登録が完了するとメッセージが表示される  
※管理者に承認されるまでは、顔認証による2要素認証でログインすることができません。

# 顔認証の初回設定 / 顔情報承認済の場合

「顔認証による2要素認証設定」画面から、設定を行います。  
 ※顔情報が既に承認済の場合は、こちらの画面から「顔認証」を行います。

## 顔認証による2要素認証設定

Step 1  
2要素認証方式の選択

Step 2  
2要素認証の設定

**顔認証**  
 ※顔認証による2要素認証を有効化するために、顔認証を行います。

カメラ起動

カメラ選択 カメラを選択

**顔画像データ利用目的**

- 顔認証機能のご利用にあたり、当社はおお客様の顔を撮影し顔画像を取得・保存いたします。
- 取得・保存した顔画像は、当サービスへのログイン時及びeラーニングコンテンツ受講時のご本人確認の目的で当社が利用いたします。

プライバシーポリシー

1 顔認証する

キャンセル

2

**学** 学びへと manabeat

管理システム

- ダッシュボード
- レポート管理
- 割り当て
- ユーザー管理

学びへと e-Learning

ダッシュボード

未承認の受講申請一覧

ログインID	姓 名	グループ	属性	教科名	科目名	申請日時
<a href="#">すべてを見る</a>						

進捗レポート(必須科目のみ)

- ① カメラに顔全体が写るようにし、「顔認証する」をクリック  
 ※認証が失敗すると、カメラ部分に静止画が表示されます。  
 ※「もう一度撮影する」をクリックすると、再度カメラが起動します。
- ② 顔認証が成功すると、顔認証による2要素認証が有効化され、ログイン処理が行われます。

顔認証が設定された教材を受講

## 【受講者】 顔認証が設定された教材の受講 / 受講開始前

教材開始時の顔認証が設定された教材は、受講ページを表示する前に顔認証による本人確認を行います。



- ① 顔認証が設定された教材をクリックすると、顔認証画面が起動。  
 ※承認済みの顔情報が無い場合は、  
 教材を受講することが出来ません。

### 顔情報未承認の場合

顔情報の設定が必要です。個人情報確認から確認してください。



- ② 「顔認証する」をクリック。  
 認証が成功すると教材の受講ページが表示される。  
 ※認証に失敗した場合は、「もう一度撮影する」をクリックして  
 再度顔認証を実施します。

## 【受講者】 顔認証が設定された教材の受講 / 受講中

教材受講中の顔認証が設定された教材は、設定された時間ごとに顔認証による本人確認を行います。

**顔認証設定教材**

1

スタート >

顔認証

受講を継続するために顔認証を行ってください。  
顔認証が成功しない場合は教材一覧へ戻ります。

カメラ起動

カメラ選択

顔画像データ利用目的  
・顔認証機能のご利用にあたり、当社はおお客様の顔を撮影し顔画像を取得・保存いたします。  
・取得・保存した顔画像は、当サービスへのログ

プライバシーポリシー

2

教材一覧へ戻る

**認証に失敗した場合**

顔認証

受講を継続するために顔認証を行ってください。  
顔認証が成功しない場合は教材一覧へ戻ります。

顔認証に失敗しました。顔全体が写るよう  
にして再度顔認証を行ってください。

静止画

カメラ選択

顔画像データ利用目的  
・顔認証機能のご利用にあたり、当社はおお客様の顔を撮影し顔画像を取得・保存いたします。  
・取得・保存した顔画像は、当サービスへのログ

プライバシーポリシー

2

教材一覧へ戻る

- ① 受講開始（「スタート」クリック）後、設定されている時間ごとに顔認証が起動。  
※顔認証起動時に再生していた動画・音声コンテンツは一時停止されます。
- ② 「顔認証する」をクリック。  
認証が成功すると受講を再開する事が出来る。  
※認証に失敗した場合は「もう一度撮影する」をクリックして再度顔認証を実施します。
- ③ 顔認証が出来ない状況の場合は「教材一覧へ戻る」をクリックして受講を中断出来る。  
※それまでの総学習時間は記録されます。  
※学習を中断して教材一覧へ戻った場合、教材の種類や設定によっては入力した内容が保存されない場合があります。